



EIZO®

FlexScan® S-Serie

Swiss Garantie

LCD-Monitore im Classic-Format mit flimmerfreier LED-Technologie



Umweltbewusstsein am Arbeitsplatz zahlt sich aus

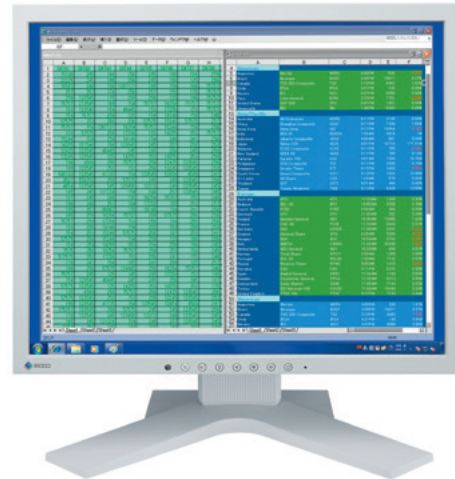
Bewährtes Format, Neues Lineup

Die FlexScan Monitore der S-Serie unterstützen Sie dabei noch effizienter zu arbeiten. Dank diversen von EIZO entwickelten ergonomischen und umweltfreundlichen Features arbeiten Sie augenschonend und stromsparend.



15" (4:3 Format)

S1503 (TN-Panel mit flimmerfreiem LED)
Auflösung: 1024 × 768



17" (5:4 Format)

S1703 (TN-Panel mit flimmerfreiem LED)
Auflösung: 1280 × 1024



19" (5:4 Format)

S1923 (HighEnd VA-Panel mit flimmerfreiem LED)
S1934 (IPS-Panel mit flimmerfreiem LED)
S1933 (IPS-Panel mit flimmerfreiem LED)
Auflösung: 1280 × 1024



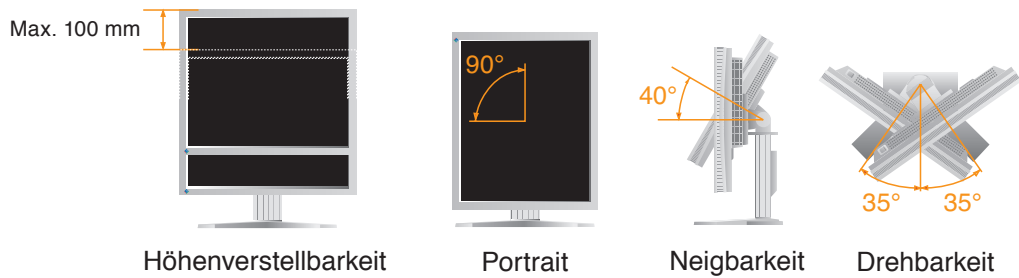
21.3" (4:3 Format)

S2133 (HighEnd IPS-Panel mit flimmerfreiem LED)
Auflösung: 1600 × 1200

Höchst flexible/ergonomische Positionierung

Diese Monitore sind mit dem sehr ergonomischen HeightAdjustableStand-Fuss ausgestattet. Dieser bietet die Möglichkeit den Bildschirm zu neigen, zu schwenken und um 90° ins Portrait-Format zu drehen. Diese Modelle sind um sagenhafte **100 mm in der Höhe verstellbar**.

Free-Mount-Version: Zusätzlich sind alle Modelle auch ohne Standfuss erhältlich und sind VESA kompatibel (100 × 100 mm).



Benutzerfreundlichkeit und Komfort



DisplayPort

DVI-D

D-Sub



PC1



PC2



PC3

Ultimativ schmale Seitenränder

Aussergewöhnlich schmale Ränder auf allen vier Seiten ermöglichen bestmögliche Multi-Monitor Installationen.



Anschlüsse an der Unterseite

Anschlussmöglichkeit mit Digital- und Analog-Signalen. (DisplayPort Anschluss bei S2133 und S1934 vorhanden)

Mit nur einem Tastendruck am Bedienpanel kann komfortabel zwischen den angeschlossenen PC's gewechselt werden.

Sync-On-Green Signal-Unterstützung

Die meisten FlexScan S-Monitore unterstützen Sync-On-Green Eingangs-Signale für abgesetzte Installationen. Auch sind so Systeme mit älteren Grafikkarten stets kompatibel.

Auto-Adjust Funktion

Diese Funktion misst das eingehende Analog-Signal und justiert vollautomatisch, Clock, Phase, Bildposition sowie die Bildgröße. Manuelle Einstellungen erübrigen sich hiermit.

Eingebaute Lautsprecher

Zwei 0,5 Watt-Lautsprecher sind diskret hinter dem Monitorgehäuse eingebaut.

Dies erlaubt ein sehr schlankes und platzsparendes Gehäuse.



Ergonomie

Visueller Komfort für augenschonendes Arbeiten und höhere Produktivität



Entspiegeltes Panel

Reflektierendes Panel
(glänzende Oberfläche)

Perfekte Entspiegelung

Ein entspiegelter Bildschirm verringert die Ermüdung der Augen durch Zerstreung des reflektierenden Lichts.

Alle EIZO FlexScan Modelle bieten eine perfekt entspiegelte Oberfläche.



Flimmerfreie Bilder dank Flicker free LED-Technik

Flimmernde Bilder verursachen müde Augen.

Aufgrund der üblichen Technik, der LED-Hintergrundbeleuchtung gehören flimmernde Bilder für viele Anwender leider zum Alltag.

Die Monitore der neuen FlexScan S-Serie hingegen nutzen eine von EIZO entwickelte neue Hybrid Technologie. Sie regulieren die Helligkeit so, dass der Benutzer kein Flimmern wahrnimmt und somit keine müden Augen entstehen. Dies geschieht ganz ohne Kompromisse der Farb- und Bildqualität.

Klare Sicht aus jedem Blickwinkel

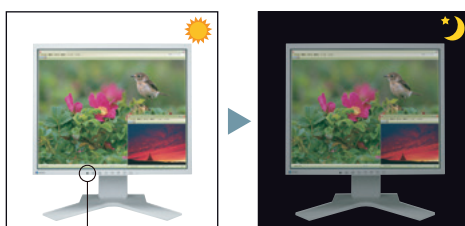
Die FlexScan Modelle S2133, S1923 sowie S1934 verfügen über ein qualitativ sehr hochwertiges IPS-Panel mit flimmerfreiem LED-Backlight).

Diese Panel bieten sagenhafte Blickwinkel von 178° und eine realistische Farbwiedergabe.



Aus jedem Blickwinkel optimale Darstellung dank IPS-Panel

Damit verändern sich auch bei seitlicher Ansicht Kontrast und Farbtöne kaum, was sich besonders auszahlt bei Multimonitor-Installationen und bei spezieller Sitzhaltung. Somit sind die Sichtbedingungen stets ideal.



Auto EcoView Sensor

Keine müden Augen dank Auto EcoView

Um eine Ermüdung der Augen zu verhindern, misst der Auto EcoView-Sensor kontinuierlich die Veränderungen des Umgebungslichts und optimiert den Bildschirm automatisch auf die idealen Helligkeitswerte.

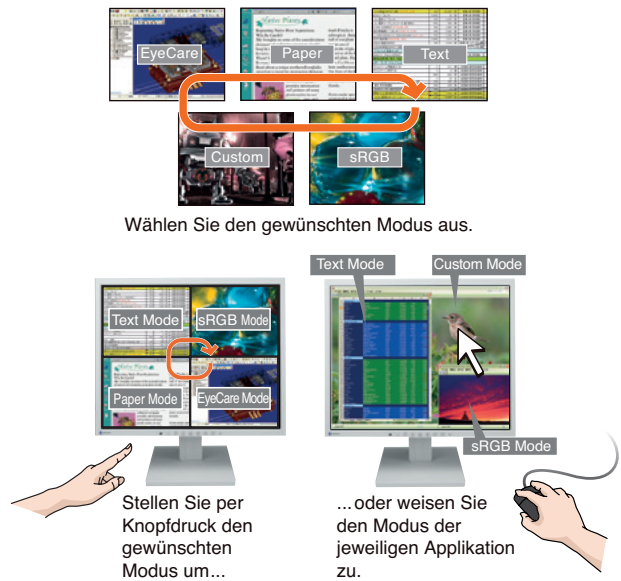
Optimales Bild per Knopfdruck

Voreingestellte Farbwerte bedeuten nicht, dass sich diese Einstellungen für alle Situationen optimal eignen. Je nachdem wünscht man bei Textdokumenten, Bildern, sowie anderen Anwendungsgebieten unterschiedliche Farbeinstellungen.

Handelsübliche Monitore müssen mühsam von Hand eingestellt werden.

EIZO bietet die entsprechende Lösung! Alle FlexScan S-Modelle bieten 5 «FineContrast-Modi» welche via einfachem Tastendruck aktiviert werden.

Dank der mitgelieferten ScreenManagerPro Software kann jeder Anwendung ein Modus zugewiesen werden, damit dieser beim Programmstart automatisch aktiviert wird.

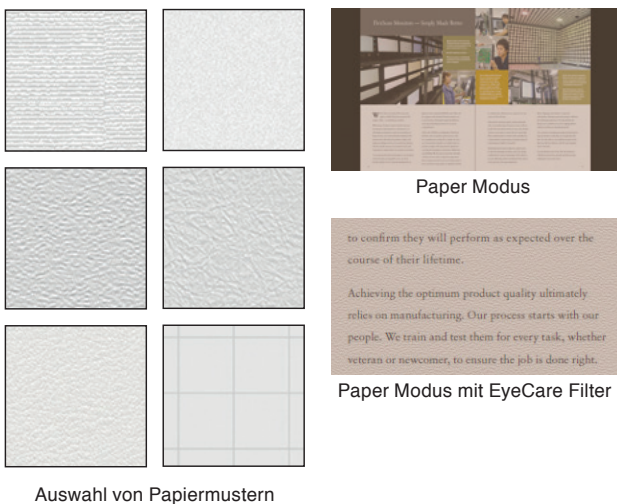


Paper-Modus und EyeCare-Filter reduzieren die Ermüdung der Augen

Entwickelt, um die Ermüdung der Augen zu reduzieren, simuliert der Paper-Modus das Aussehen von bedrucktem Papier. Dies ist gerade beim Lesen von Dokumenten sehr angenehm und schont zugleich die Augen.

Zudem ist mit dem EyeCare-Filter eine neue Funktion verfügbar, welche die Auswahl von verschiedenen Papiermustern ermöglicht und somit einen maximalen Lesekomfort bietet.

Der EyeCare-Filter ist Bestandteil der mitgelieferten Software ScreenManager Pro.



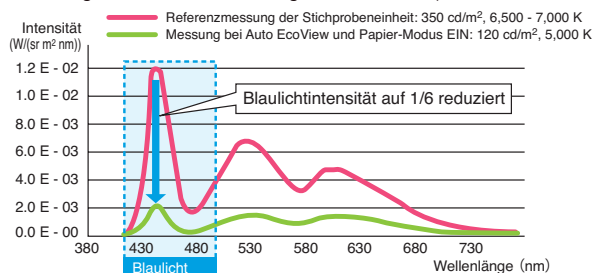
Farbtemperatur, Helligkeit und die Auswirkung auf den Blaulichtanteil

Der Einfluss von blauem Licht auf die Augenmüdigkeit ist ein noch zu wenig beachtetes Thema. Blaues Licht ist Teil des sichtbaren Spektrums. Seine Wellenlänge bewegt sich in der Nähe des ultravioletten Lichts. Verglichen mit dem bei einem typischen LCD-Monitor voreingestellten Wert von 6500 K entspricht die Spektralverteilung im Paper-Modus eines EIZO-Monitors eher der natürlichen Verteilung mit einem stärkeren Rotlicht- und einem reduzierten Blaulichtanteil.



Der Paper-Modus kombiniert mit EIZO Auto EcoView (automatische Helligkeitssteuerung) führt zu einer noch grösseren Reduktion des Blaulichtanteils. Bei einem Monitor mit LED-Hintergrundbeleuchtung, der im Paper-Modus und mit Auto EcoView betrieben wurde, betrug die gemessene Intensität des Blaulichts nur noch 1/6 im Vergleich zur Werkvoreinstellung. Dies führt zu einer deutlichen Reduktion der Augenmüdigkeit bei intensivem Arbeiten am Monitor.

Auswirkungen einer reduzierten Helligkeit und Farbtemperatur



Ergonomie

Visueller Komfort um die Produktivität zu steigern

Präzise Farbsteuerung

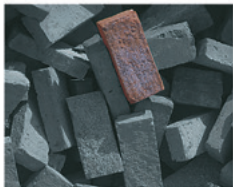
Die Farbwiedergabe wird über eine interne 10-Bit-Lookup-Table (LUT) gesteuert. Das ermöglicht eine genauere Abstufung von Farbinformationen als bei sonst üblichen 8-Bit-LUTs. Über eine Farbtemperatursteuerung lassen sich Weisspunkte von 4000 K bis 10000 K in 500 K Schritten einstellen. Zusätzlich kann die Farbsättigung (Gain) für RGB-Farben separat eingestellt werden.



Typische Monitordarstellung von 8-Bit



Darstellung bei 10-Bit LUT



500 : 1



2000 : 1

Hoher echter Kontrast

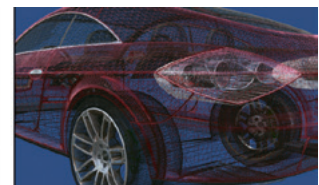
Ein hoher, echter Kontrast stellt Bilder noch realistischer dar. Dadurch wirken Texte schärfer und sind besser lesbar.

Multimediafähig dank Bildbeschleunigungs-Technologie Overdrive

Der von EIZO entwickelte ASIC-Bildsteuerungs-Prozessor mit der «Dynamic Motion Picture Overdrive»-Bildbeschleunigungs-Technologie ermöglicht kurze Reaktionszeiten von 6 ms (Farbe zu Farbe). Damit werden rasante Bildabläufe ruckelfrei und ohne Schlieren oder Schweifbildung dargestellt (integriert im S2133).



Ohne Overdrive-Schaltung



Mit Overdrive-Schaltung



Browser

Textverarbeitung

E-Mail

Besser organisiert mit EIZOs ScreenSlicer

Das mitgelieferte Software-Tool erlaubt Ihnen die effizientere Nutzung des Monitors durch Aufteilung (Screen-Splitting).

Teilen Sie dank EIZO ScreenSlicer Ihren Desktop per Mausklick in mehrere Teilbereiche auf.

Ziehen Sie das Fenster des Programms in den gewünschten Bereich und schon wird es automatisch ausgerichtet.

ScreenSlicer richtet die Fenster in den aufgeteilten Bereichen aus.

Umweltschonend

Energiesparende Eigenschaften verringern Ihren Stromverbrauch massiv



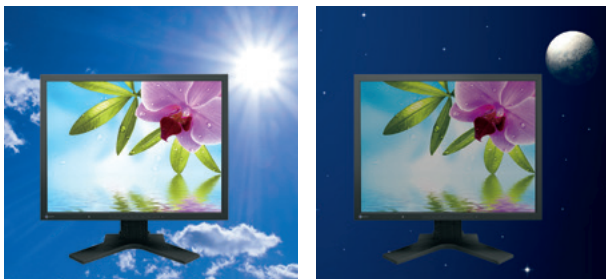
LED-Backlights: Weniger Stromverbrauch, längere Lebensdauer

Verglichen zu herkömmlichen CCFL-Backlights, verbrauchen LED-Backlights deutlich weniger Strom, erzeugen weniger Wärmeemissionen und bieten eine längere Lebensdauer. Der S1934 verbraucht im Schnitt lediglich 9 Watt, was bei 19-Zoll Monitoren ein unglaublich tiefer Wert ist. Selbstverständlich sind LED-Backlights frei von Quecksilber und belasten somit auch die Umwelt weniger.

Massive Stromeinsparung

Der Auto EcoView-Sensor misst kontinuierlich die Veränderungen des Umgebungslichts und optimiert den Bildschirm automatisch auf ideale Helligkeitswerte.

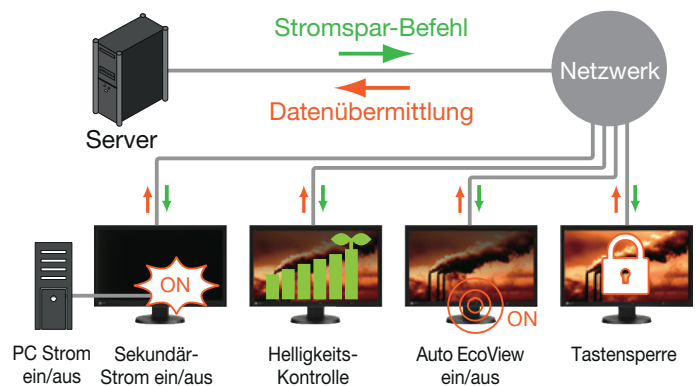
Mit dieser Funktion sparen Sie bis zu 71% Strom im Vergleich zu einem bei voller Helligkeit betriebenen Monitor.



Stromverbrauch

Modell	Auto EcoView OFF (100% brightness)	Auto EcoView ON	Power-Reduktion
S2133	45 W	13 W	71%
S1923	41 W	16 W	60%
S1934	21 W	9 W	57%
S1933	24 W	12 W	50%
S1703	25 W	9 W	64%
S1503	16 W	6 W	62%

Power- und Asset-Management Utility



Die EIZO EcoView NET Power- und Asset-Management-Software ermöglicht die zentrale Kontrolle auch per Fernsteuerung der Monitore in einem Netzwerk. Dank dieser Software kann der Administrator von jedem Ort aus alle Monitore ein oder ausschalten, dies an jedem Tag und zu jeder Zeit. Die Auto EcoView-Funktion lässt sich einfach ein- oder ausschalten sowie die Helligkeit präzise einstellen.

EcoView NET bietet zudem diverse Asset-Management-Funktionen wie zum Beispiel die Vergabe einer Asset-Tag-Nummer und dem Standort des Monitors. Die Software erkennt den Monitor-Typ und zeigt die Seriennummern der installierten Monitore.

Ganz wichtig für den Unterhalt und das Lifecycle-Management ist das Feature, mit welchem die Betriebsstunden aller installierten Monitore bequem abgelesen werden können.

Die EIZO EcoView NET-Software ist direkt bei EIZO Schweiz kostenfrei erhältlich.

Öko-Labels

Die neuen FlexScan S-Modelle gehören zu den ersten Monitoren weltweit, welche die strenge TCO Displays 7.0 Richtlinie erfüllen. Auch entsprechen diese Modelle den strengen internationalen Richtlinien für Ergonomie und Energieeinsparungen wie EPEAT Gold, EPA Energy Star 7.0 sowie TÜV/Ergonomics.



Wirtschaftlichkeit

Tiefere Gesamtkosten

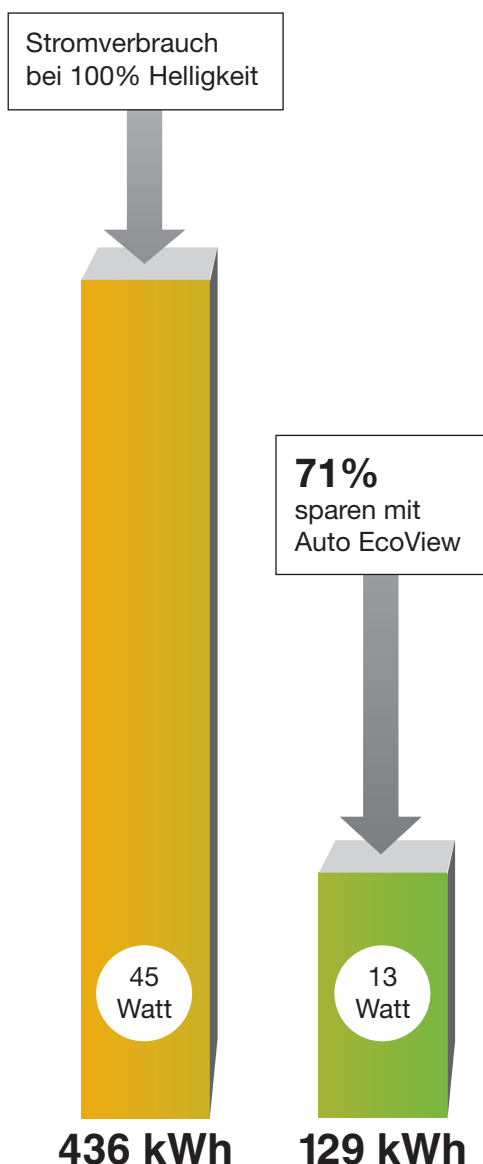
Wesentlich geringere Stromkosten

Dank der Auto EcoView Funktion (Helligkeitssteuerung) sparen Sie mit den neuen FlexScan S-Monitoren je nach Modell bis zu 71% Stromkosten. Auto EcoView arbeitet vollautomatisch, so dass Sie garantiert Strom sparen, ohne etwas dazu tun zu müssen.

Reduziert die Stromkosten automatisch bis zu 71%
(Beispiel: S2133)

Strom-Einsparung pro Monitor:	307 kWh
Kosten-Einsparung pro Monitor ¹ :	CHF 55.–

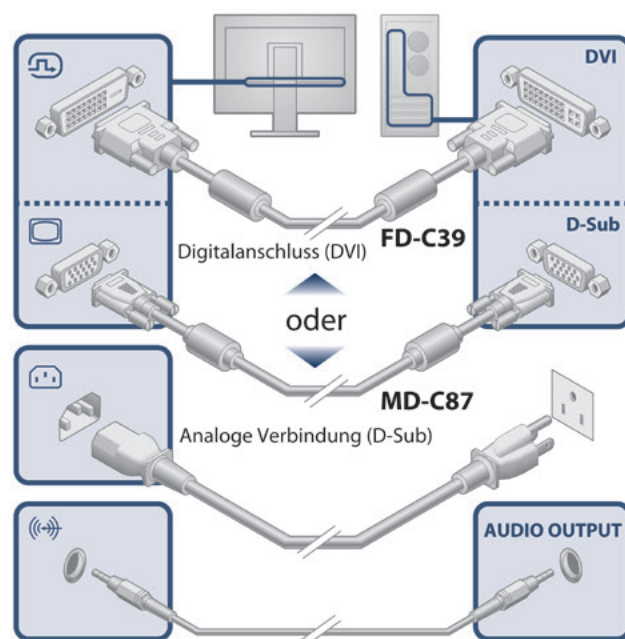
¹Kosteneinsparungen werden mit CHF 0,18/kWh bei einer Betriebsdauer von 8 Std./Tag und 240 Arbeitstagen/Jahr während 5 Jahren (Garantiezeit) berechnet. Der Verbrauch des Monitors im Stromsparmmodus während dieser Zeit wird mit 0,1 Watt angenommen.



Zubehör im Lieferumfang

Damit Sie Ihren neuen Monitor direkt und ohne weiteren Aufwand installieren können, sind entgegen der üblichen Praxis sämtliche Signalkabel gratis im Lieferumfang mit inbegriffen.

EIZO verwendet nur sehr hochwertige Kabel mit Ferritkernen und hochwertiger Abschirmung zur perfekten Entstörung – damit ist EIZO eine Ausnahme im Monitor-Markt.



5 Jahre Vollgarantie sprechen für höchste Qualität

EIZO gewährt für alle FlexScan-Monitore eine branchenweit aussergewöhnliche Garantie von 5 Jahren. Dies ist möglich dank Verwendung bester Komponenten und akribischer Fertigungsqualität.

5 Jahre On-Site Vollgarantie für die neuen S-Serie Modelle. Ein EIZO Monitor ist eine lohnende Investition, die sich langfristig mehrfach auszahlt.



Eine sichere Investition

Tiefste Gesamtkosten dank fünf Jahren Garantie und sehr langer Lebensdauer

Auf mindestens fünf Jahre Lebensdauer ausgelegt

Da bei EIZO Entwicklung, Produktion und Qualitätskontrolle nach einem ganzheitlichen Ansatz erfolgen, kann EIZO als einziger Hersteller in diesem Bereich eine 5-Jahres-Herstellergarantie gewährleisten. Das sind zwei Jahre länger oder 67% mehr als eine gewöhnliche 3-Jahres-Garantie.

Selbst wenn der Anschaffungspreis eines FlexScan S-Monitors manchmal höher ist, werden die Investitions- und Betriebskosten geringer sein, da der Kaufzyklus bedeutend länger ist, die Ausfallraten deutlich tiefer sind und somit weniger Reparaturen anfallen.

5 Jahre Garantie vs. 1–3 Jahre Garantie



Andere Hersteller



1–3 Jahre Garantie

Warum 5 Jahre?

Forschung, Entwicklung, Produktion und Qualitätskontrolle im eigenen Werk und hochwertige Komponenten garantieren Qualität und Zuverlässigkeit ✓

Warum 1–3 Jahre

Forschung, Entwicklung, Produktion und Qualitätskontrolle sind teilweise oder ganz ausgelagert und günstige Komponenten eingesetzt ✗

Was bedeutet das für den täglichen Einsatz?

Hohe Qualität stellt tiefste Fehlerraten und somit hohe Produktivität sicher. ✓

Was bedeutet das für den täglichen Einsatz?

Tiefere Produktivität aufgrund vieler Austausche und Reparaturen ✗

Resultat

Langer Lebenszyklus und tiefer TCO (Total Cost of ownership) ✓

Resultat

Kurzer Lebenszyklus und hoher TCO (Total Cost of ownership) ✗

Ganzheitlicher Ansatz

Bei EIZO erfolgen Forschung, Entwicklung, Produktion und Qualitätskontrolle im eigenen Werk, so dass EIZO-Monitore ganz einfach besser sind. EIZO-Monitore sind für eine Lebensdauer von mindestens fünf Jahren ohne Reparatur ausgelegt, weshalb die Betriebskosten sehr gering sind.

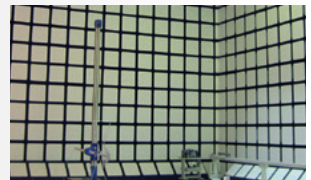
Forschung und Entwicklung

Alle Entwickler der FlexScan-Monitore arbeiten im Forschungs- und Entwicklungszentrum von EIZO in Japan. Dies bedeutet kurze Kommunikationswege und reduzierte Entwicklungszeiten.



Qualitätskontrolle

Sicherheit und Zuverlässigkeit sind die Gütezeichen der EIZO-Monitore. Das Unternehmen verfügt über eigene schalltote Räume, um die Produkte auf eine lange Lebensdauer zu testen und sicherzustellen, dass die internationalen EMI-Vorschriften eingehalten werden.



Produktion

EIZO-Produkte werden im eigenen Werk produziert. Die Kombination manueller sowie automatisierter Prozesse gewährleistet die effiziente Herstellung und die hohe Produktqualität.





FlexScan® S2133



FlexScan® S1923

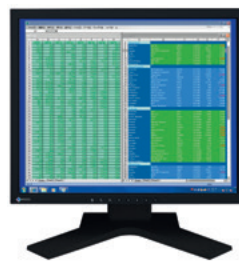


FlexScan® S1934

Gehäusefarben (Artikel Nr.)		schwarz (21447), grau (21446)	schwarz (21449), grau (21448)	schwarz (21667), grau (21666)
Panel	Panel-Technologie	HighEnd IPS mit flimmerfreiem LED-Backlight	HighEnd VA mit flimmerfreiem LED-Backlight	IPS mit flimmerfreiem LED-Backlight
	Diagonale	21,3-Zoll / 54 cm / 4:3 Format	19-Zoll / 48 cm / 5:4 Format	19-Zoll / 48 cm / 5:4 Format
	Ideale und empfohlene Auflösung	1600 x 1200	1280 x 1024	1280 x 1024
	Sichtbare Bildgrösse (B x H)	432 x 324 mm	376,3 x 301 mm	274,8 x 299,8 mm
	Einblickwinkel (Horizontal/Vertikal)	178° / 178°	178° / 178°	178° / 178°
	Maximale Helligkeit	420 cd/m ²	250 cd/m ²	250 cd/m ²
	Echter Kontrast	1500 : 1	2000 : 1	1000 : 1
	Typ. Reaktionszeit, rise/fall	6 ms (Farbe zu Farbe)	20 ms (schwarz/weiss)	14 ms (farbe/farbe)
	Darstellbare Farben	16,77 Millionen (aus einer Palette von 1,06 Milliarden)	16,77 Millionen (aus einer Palette von 1,06 Milliarden)	16,77 Millionen (aus einer Palette von 1,06 Milliarden)
	Punktabstand	0,270 x 0,270 mm	0,294 x 0,294 mm	0,293 x 0,293 mm
Video Signale	Signal-Eingänge	1x DisplayPort (mit HDCP) 1x DVI-D 24-pin (mit HDCP) 1x D-Sub mini 15-pin	1x DVI-D 24-pin (mit HDCP) 1x D-Sub mini 15-pin	1x DisplayPort (mit HDCP) 1x DVI-D 24-pin (mit HDCP) 1x D-Sub mini 15-pin
	Horizontalfrequenz	24–80 kHz (Digital: 31–76 kHz)	31–80 kHz (Digital: 31–64 kHz)	31–64 kHz (Digital: 31–64 kHz)
	Vertikalfrequenz	49–76 Hz (Digital: 59–61 Hz)	50–75 Hz (Digital: 59–61 Hz)	55–61 Hz (Digital: 59–61 Hz)
	Videobandbreite	162 MHz (Digital: 162 MHz)	135 MHz (Digital: 108 MHz)	108 MHz (Digital: 108 MHz)
	Sync on Green	–	–	–
USB	USB-Anschlüsse	1x Monitor Steuerung 2x USB 2.0 Hub	–	–
Audio	Lautsprecher	–	0,5 W + 0,5 W	0,5 W + 0,5 W
	Input / Output	–	3,5 mm Stereo Jack / Kopfhörer	3,5 mm Stereo Jack / Kopfhörer
Power	Stromversorgung	AC 100–120 V / 200–240 V, 50/60 Hz	AC 100–120 V / 200–240 V, 50/60 Hz	AC 100–120 V / 200–240 V, 50/60 Hz
	Stromverbrauch	∅ 13 W / max. 45 W	∅ 16 W / max. 41 W	∅ 9 W / max. 21 W
	Stromspar-Modus / Off-Modus	0,1 W / Power-Off 0,1 W	0,3 W / Power-Off 0,2 W	< 0,5 W / Power-Off 0 W
	Plug & Play	VESA DDC CI	VESA DDC CI	VESA DDC CI
	Power Management	VESA DPM, DVI-DMPM	VESA DPM, DVI-DMPM	VESA DPM, VESA-DMPM
Ergonomie	Höhenverstellbarkeit	Height Adjustable Stand: 82 mm	Height Adjustable Stand: 100 mm	Height Adjustable Stand: 100 mm
Abmessungen	Dreh-, Neig- und Schwenkbarkeit	Height Adjustable Stand: 40° nach hinten, 0° nach vorne, 70° links/rechts, 90° Pivot	Height Adjustable Stand: 30° nach hinten, 0° nach vorne, 70° links/rechts, 90° Pivot	Height Adjustable Stand: 30° nach hinten, 0° nach vorne, 70° links/rechts, 90° Pivot
	Abmessung (B x H x T)	Height Adjustable Stand: 465 x (453 – 535) x 208,5 mm	Height Adjustable Stand: 405 x (406,5 – 506,5) x 205 mm	Height Adjustable Stand: 405 x (406,5 – 506,5) x 205 mm
	Abmessung ohne Standfuss	465 x 361 x 64 mm	405 x 334 x 61,5 mm	405 x 334 x 61,5 mm
	Gewicht	Height Adjustable Stand: 8,6 kg	Height Adjustable Stand: 6,0 kg	Height Adjustable Stand: 5,6 kg
	Gewicht ohne Standfuss	5,6 kg	4,2 kg	3,8 kg
	Lochabstand (VESA)	100 x 100 mm	100 x 100 mm	100 x 100 mm
Features und Funktionen	Auto EcoView (Automatische Helligkeits-Steuerung)	Ja	Ja	Ja
	Features	Flimmerfreies LED-Backlight, EcoView Optimizer 2, EyeCare-Utility, schmalste Gehäuseränder, Overdrive Bildbeschleunigungs-Technologie, HDCP kompatibel via DVI/DisplayPort, Kontrastverstärkung (FineContrast), On-Screen Display, Plug & Play, tiefster Stromverbrauch, eingebautes Netzteil	Flimmerfreies LED-Backlight, EcoView-Index, EyeCare-Utility, schmalste Gehäuseränder, HDCP kompatibel via DVI, Kontrastverstärkung (FineContrast), On-Screen Display, Plug & Play, tiefster Stromverbrauch, eingebautes Netzteil, integrierte Lautsprecher	Flimmerfreies LED-Backlight, EcoView-Index, EyeCare-Utility, schmalste Gehäuseränder, HDCP kompatibel via DVI, Kontrastverstärkung (FineContrast), On-Screen Display, Plug & Play, tiefster Stromverbrauch, eingebautes Netzteil, integrierte Lautsprecher
	Einstellmöglichkeiten	Helligkeit, Kontrast, Gamma, Farbtemperatur, Farbsättigung, Farbton, Overdrive, Clock, Phase, Bildposition, Bildgrösse, Off Timer, Glättungsfunktion, OSD-Sprachen (Deutsch, Englisch, Französisch, Schwedisch, Spanisch, Italienisch)	Helligkeit, Kontrast, Gamma, Farbtemperatur, Farbsättigung, Farbton, Clock, Phase, Bildposition, Bildgrösse, Off Timer, Glättungsfunktion, OSD-Sprachen (Deutsch, Englisch, Französisch, Schwedisch, Spanisch, Italienisch)	Helligkeit, Kontrast, Gamma, Farbtemperatur, Farbsättigung, Farbton, Clock, Phase, Bildposition, Bildgrösse, Off Timer, Glättungsfunktion, OSD-Sprachen (Deutsch, Englisch, Französisch, Schwedisch, Spanisch, Italienisch)
	FineContrast Modi	Paper, Movie, sRGB, User1, User2	Paper, Text, EyeCare, sRGB, Custom	Paper, sRGB, User 1, User 2
Zubehör im Lieferumfang	Benutzerhandbuch	Deutsch, Englisch und Französisch	Deutsch, Englisch und Französisch	Deutsch, Englisch und Französisch
	Kabel	CH-Stromkabel Signalkabel (DVI-D – DVI-D) Signalkabel (D-Sub – D-Sub) USB-Kabel	CH-Stromkabel Signalkabel (DVI-D – DVI-D) Signalkabel (D-Sub – D-Sub) Audiokabel	CH-Stromkabel Signalkabel (DVI-D – DVI-D) Signalkabel (D-Sub – D-Sub) Audiokabel
	Software	EIZO ScreenManager Pro EIZO ScreenSlicer	EIZO ScreenManager Pro EIZO ScreenSlicer	EIZO ScreenManager Pro EIZO ScreenSlicer
Prüfzeichen	TCO Displays 7.0, EPEAT Gold (US), TUV/Ergonomics (including ISO9241-307), TUV/GS, C-Tick, CE, CB, FCC-B, Canadian ICES-003-B, VCCI-B, EPA Energy Star 7.0, RoHS, WEEE, CCC, GOST-R	TUV/Ergonomics inkl. ISO9241-307, TUV/GS, C-Tick, CE, CB, FCC-B, Canadian ICES-003-B, VCCI-B, RoHS, WEEE, CCC, GOST-R	TCO Displays 7.0, EPEAT Gold (US), TUV/Ergonomics (including ISO9241-307), TUV/GS, C-Tick, CE, FCC-B, Canadian ICES-003-B, VCCI-B, EPA Energy Star 7.0, RoHS, WEEE, CCC, GOST-R	
Garantie	5 Jahre On-Site Vollgarantie auf alle Teile (Swiss Premium Garantie)			



FlexScan® S1933



FlexScan® S1703



FlexScan® S1503

Gehäusefarben (Artikel Nr.)		schwarz (21531), grau (21530)	schwarz (21552), grau (21551)	schwarz (21543), grau (21542)
Panel	Panel-Technologie	IPS mit flimmerfreiem LED-Backlight	TN mit flimmerfreiem LED-Backlight	TN mit flimmerfreiem LED-Backlight
	Diagonale	19-Zoll / 48 cm / 5:4 Format	17-Zoll / 43 cm / 5:4 Format	15-Zoll / 38 cm / 4:3 Format
	Ideale und empfohlene Auflösung	1280 × 1024	1280 × 1024	1024 × 768
	Sichtbare Bildgrösse (B × H)	376,3 × 301 mm	337,92 × 270,34 mm	304,1 × 228,0 mm
	Einblickwinkel (Horizontal/Vertikal)	178° / 178°	170° / 160°	160° / 160°
	Maximale Helligkeit	250 cd/m ²	250 cd/m ²	400 cd/m ²
	Echter Kontrast	1000 : 1	1000 : 1	600 : 1
	Typ. Reaktionszeit, rise/fall	14 ms (farbe/farbe)	5 ms (schwarz/weiss)	8ms (schwarz/weiss)
	Darstellbare Farben	16,77 Millionen (aus einer Palette von 1,06 Milliarden)	16,77 Millionen (aus einer Palette von 1,06 Milliarden)	16,77 Millionen (aus einer Palette von 1,06 Milliarden)
	Punktabstand	0,294 × 0,294 mm	0,264 × 0,264 mm	0,297 × 0,297 mm
Video Signale	Signal-Eingänge	1× DVI-D 24-pin (mit HDCP) 1× D-Sub mini 15-pin	1× DVI-D 24-pin (mit HDCP) 1× D-Sub mini 15-pin	1× DVI-D 24-pin (mit HDCP) 1× D-Sub mini 15-pin
	Horizontalfrequenz	31–80 kHz (Digital: 31–64 kHz)	31–80 kHz (Digital: 31–64 kHz)	24,8–60,5 kHz (Digital: 31–49 kHz)
	Vertikalfrequenz	50–75 Hz (Digital: 59–61 Hz)	50–75 Hz (Digital: 59–61 Hz)	55–75,5 Hz (Digital: 59–61 Hz)
	Videobandbreite	135 MHz (Digital: 108 MHz)	135 MHz (Digital: 108 MHz)	80 MHz (Digital: 65 MHz)
	Sync on Green	Ja	Ja	–
USB	USB-Anschlüsse	–	–	–
		–	–	–
Audio	Lautsprecher	0,5 W + 0,5 W	0,5 W + 0,5 W	0,5 W + 0,5 W
	Input / Output	3,5 mm Stereo Jack / Kopfhörer	3,5 mm Stereo Jack / Kopfhörer	3,5 mm Stereo Jack / Kopfhörer
Power	Stromversorgung	AC 100–120 V / 200–240 V, 50/60 Hz	AC 100–120 V / 200–240 V, 50/60 Hz	AC 100–120 V / 200–240 V, 50/60 Hz
	Stromverbrauch	∅ 12 W / max. 24 W	∅ 9 W / max. 25 W	∅ 6 W / max. 16 W
	Stromspar-Modus / Off-Modus	0,3 W / Power-Off 0,2 W	0,3 W / Power-Off 0,2 W	< 0,5 W / Power-Off 0 W
	Plug & Play	VESA DDC CI	VESA DDC CI	VESA DDC CI
Ergonomie	Power Management	VESA DPM	VESA DPM, DVI-DMPM	VESA DPM
	Höhenverstellbarkeit	Height Adjustable Stand: 100 mm	Height Adjustable Stand: 100 mm	Tilt Stand: –
Abmessungen	Dreh-, Neig- und Schwenkbarkeit	Height Adjustable Stand: 30° nach hinten, 0° nach vorne, 70° links/rechts, 90° Pivot	Height Adjustable Stand: 30° nach hinten, 0° nach vorne, 70° links/rechts, 90° Pivot	Tilt Stand: 30° nach hinten, 0° nach vorne, 0° links/rechts, 0° Pivot
		Abmessung (B × H × T)	Height Adjustable Stand: 405 × (406,5 – 506,5) × 205 mm	Height Adjustable Stand: 367 × (391,5 – 491,5) × 205 mm
	Abmessung ohne Standfuss	405 × 334 × 61,5 mm	367 × 304 × 59 mm	346 × 280 × 69 mm
	Gewicht	Height Adjustable Stand: 5,9 kg	Height Adjustable Stand: 5,5 kg	Tilt Stand: 4,7 kg
	Gewicht ohne Standfuss	4,1 kg	3,6 kg	3,4 kg
	Lochabstand (VESA)	100 × 100 mm	100 × 100 mm	100 × 100 mm
Features und Funktionen	Auto EcoView (Automatische Helligkeits-Steuerung)	Ja	Ja	Ja
	Features	Flimmerfreies LED-Backlight, EcoView- Index, EyeCare-Utility, schmalste Gehäuseränder, HDCP kompatibel via DVI, Kontrastverstärkung (Fine-Contrast), On-Screen Display, Plug & Play, tiefster Stromverbrauch, eingebautes Netzteil, integrierte Lautsprecher	Flimmerfreies LED-Backlight, EcoView- Index, EyeCare-Utility, schmalste Gehäuseränder, HDCP kompatibel via DVI, Kontrastverstärkung (Fine-Contrast), On-Screen Display, Plug & Play, tiefster Stromverbrauch, eingebautes Netzteil, integrierte Lautsprecher	Flimmerfreies LED-Backlight, EcoView- Index, EyeCare-Utility, HDCP kompatibel via DVI, Kontrastverstärkung (FineContrast), On-Screen Display, Plug & Play, tiefster Stromverbrauch, eingebautes Netzteil, integrierte Lautsprecher
	Einstellmöglichkeiten	Helligkeit, Kontrast, Gamma, Farbtemperatur, Farbsättigung, Farbton, Clock, Phase, Bildposition, Bildgrösse, Off Timer, Glättungsfunktion, OSD-Sprachen (Deutsch, Englisch, Französisch, Schwedisch, Spanisch, Italienisch)	Helligkeit, Kontrast, Gamma, Farbtemperatur, Farbsättigung, Farbton, Clock, Phase, Bildposition, Bildgrösse, Off Timer, Glättungsfunktion, OSD-Sprachen (Deutsch, Englisch, Französisch, Schwedisch, Spanisch, Italienisch)	Helligkeit, Kontrast, Gamma, Farbtemperatur, Farbsättigung, Farbton, Clock, Phase, Bildposition, Bildgrösse, Off Timer, Glättungsfunktion, OSD-Sprachen (Deutsch, Englisch, Französisch, Schwedisch, Spanisch, Italienisch)
	FineContrast Modi	Paper, Text, EyeCare, sRGB, Custom	Paper, Text, EyeCare, sRGB, Custom	Text, EyeCare, sRGB, Custom
Zubehör im Lieferumfang	Benutzerhandbuch	Deutsch, Englisch und Französisch	Deutsch, Englisch und Französisch	Deutsch, Englisch und Französisch
	Kabel	CH-Stromkabel Signalkabel (DVI-D – DVI-D) Signalkabel (D-Sub – D-Sub) Audiokabel	CH-Stromkabel Signalkabel (DVI-D – DVI-D) Signalkabel (D-Sub – D-Sub) Audiokabel	CH-Stromkabel Signalkabel (DVI-D – DVI-D) Signalkabel (D-Sub – D-Sub) Audiokabel
	Software	EIZO ScreenManager Pro EIZO ScreenSlicer	EIZO ScreenManager Pro EIZO ScreenSlicer	EIZO ScreenManager Pro EIZO ScreenSlicer
Prüfzeichen	TCO Displays 7.0, EPEAT Gold (US), TUV/Ergonomics (including ISO9241-307), TUV/GS, C-Tick, CE, FCC-B, Canadian ICES-003-B, VCCI-B, EPA Energy Star 7.0, RoHS, WEEE, CCC, GOST-R	TCO Displays 6.0, EPEAT Gold (US), TUV/Ergonomics (including ISO9241-307), TUV/GS, C-Tick, CE, FCC-B, Canadian ICES-003-B, VCCI-B, EPA Energy Star 6.0, RoHS, WEEE, CCC, GOST-R	TUV/Ergonomics (including ISO9241-307), TUV/GS, C-Tick, CE, CB, FCC-B, Canadian ICES-003-B, VCCI-B, RoHS, WEEE, CCC, GOST-R	
Garantie	5 Jahre On-Site Vollgarantie auf alle Teile (Swiss Premium Garantie)			

