



# Ergotron®

## LX Kombisystem für Wandmontage

### Vorteile



- Optimale ergonomische Anpassungsmöglichkeiten durch die Schwenkarme mit maximalem Neig- und Schwenkbereich sowie einer Höhenverstellung von 33 cm (13 Zoll).
- LCD-Reichweite von bis zu 64 cm (25 Zoll) und Tastaturreichweite von bis zu 89 cm (35 Zoll). Bei Nichtverwendung können Bildschirm und Tastatur einfach eingefahren werden.
- Die ergonomische, nach hinten neigbare Tastaturablage ermöglicht eine neutrale Haltung der Handgelenke bei der Dateneingabe – hierdurch lassen sich gesundheitliche Belastungen aufgrund wiederholter Beanspruchung minimieren, wobei gleichzeitig Arbeitskomfort und Produktivität gesteigert werden.
- Es entsteht ein kompletter und kompakter Arbeitsplatz.
- Bringen Sie Bildschirm und Tastatur unabhängig voneinander ohne jeden Aufwand in die für Sie komfortabelste Blick- und Schreibposition, ohne dabei den Augenkontakt zum Patienten zu verlieren.
- Sparen Sie Platz – schieben Sie die Komponenten an die Wand, wenn Sie diese nicht verwenden.
- Integrierte Kabelführung und Kabelkanäle sorgen für Ordnung und führen die Kabel so, dass sie nicht im Weg sind.
- Passen Sie die Höhe der Komponenten einfach an der Wandschiene durch Lösen der Stellschrauben an.
- Das offene und flexible Design unterstützt zukünftige Hardware-Upgrades.



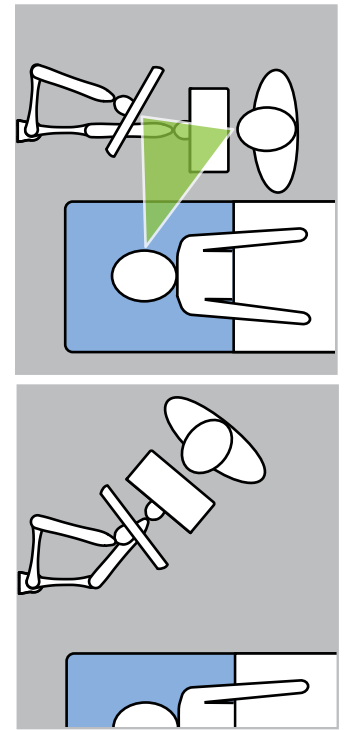
### Komplette, kompakte Wandmontage für einen Arbeitsplatz

Robuste Konstruktion aus poliertem Aluminium!

Dies ist ein komplettes System, das Platz für ein LCD, eine Tastatur und eine CPU bietet und eine vertikale sowie seitliche Ausrichtung erlaubt. Die perfekte Lösung für räumlich begrenzte Arbeitsbereiche: Klappen Sie Tastatur und Display einfach nah an die Wand, wenn diese nicht benutzt werden.



- Angenehmes Arbeiten mit Gleitsichtbrillen: Um für Benutzer mit Gleitsichtbrillen optimale Sichtbedingungen zu schaffen, kann der Bildschirm abgesenkt werden.
- Ideal für räumlich begrenzte Arbeitsbereiche – im eingefahrenen Zustand beträgt der Wandabstand der Tastatur nur 9 cm (3,5 Zoll). Der LCD-Arm lässt sich auf bis zu 13 cm (5,3 Zoll) einfahren.
- Universal CPU-Halter: Bietet Platz für CPUs mit einer Breite von 86 bis 194 mm.  
CPU-Halter klein: Bietet Platz für CPUs mit einer Breite von 35 bis 95 mm.



Produktname	LX Kombisystem für Wandmontage
Teilenummer	Universal CPU-Halter 45-247-026 (poliertes Aluminium) CPU-Halter klein 45-253-026 (schwarz)
Lieferumfang	LX LCD-Arm für Wandmontage, LX Tastaturschwenkarm, universeller CPU-Halter und Wandschiene (25,4 cm bzw. 10 Zoll), Wandschiene, Handballenauflage, Maushalterung, Alu-Profilschiene (86,4 cm bzw. 34 Zoll), zwei (2) Kabelkanäle (61 cm bzw. 24 Zoll), Verankerungselemente
Transportabmessungen	94 x 56 x 19 cm
Transportgewicht	18 kg
Garantie	5 Jahre
Kompatible(s) Display(s)	Fast irgendein VESA-Monitor bis 24" VESA FDMI, MIS-D, 75/100, C (Lochabständen = 100 x 100 mm und 75 x 75 mm)



Displaygröße	Gewicht*	Höhenverstellung**	Neigungsfunktion	Schwenkfunktion	Rotation	VESA
≤ 24"	≤ 9,1 kg	33 cm	Monitor 85° Tastatur 80°	360°	90° P/L	MIS-D

\*Belastbarkeit: Monitor: 2,3 bis 9,1 kg; Tastatur: maximal 2,2 kg; CPU Halter: maximal 22.7 kg.  
Die Monitortiefe kann Auswirkungen auf die Tragkraft haben

\*\*Monitor: 33 cm; Tastatur: 33 cm

© 2010 Ergotron, Inc. rev. 08/07/2010 e-05-097-DE Technische Änderungen und Irrtümer vorbehalten

**Vertrieb Deutschland, Österreich und Schweiz**

Maria-Merian-Strasse 9  
24145 Kiel  
Deutschland  
+49 431 71 885-0  
www.ergotron.de  
info@ergotron.de

**Vertrieb in Europa, Naher Osten, Afrika**

Amersfoort, Niederlande  
+31 33 45 45 600  
www.ergotron.com  
info.eu@ergotron.de

**Vertriebs- und Konzernhauptszitz in Amerika**

St. Paul, MN USA  
(800) 888-8458  
+1-651-681-7600  
www.ergotron.com  
sales@ergotron.com

